

# **ADEZAC**

**Territoires de Courtaboeuf, Limours, Marcoussis, Saclay**

## **LETTRE AUX ADHERENTS**

**Septembre 2009**



## L'ÉVÉNEMENT DU MOIS :

**Petit Déjeuner du 3 septembre 2009  
LA RSE**

**Intervenant François RABASSE (Cabinet Sense)  
avec le soutien de la CAPS**

Monsieur RABASSE nous apporte quelques éléments de réflexion sur la RSE (Responsabilité Sociale/Sociétale de l'Entreprise). On en parle beaucoup mais les PME sont souvent oubliées dans ce domaine. La RSE est une dimension de gestion.

- **RSE : Une définition consacrée par la commission européenne :**

*« L'intégration volontaire, par les entreprises, de préoccupations sociales et environnementales à leurs activités commerciales, et leurs relations avec leurs parties prenantes ».*

Il y a une différence avec le développement durable.

- **RSE : une définition complétée par notre intervenant :**

*« La prise en compte volontaire des préoccupations sociales, sociétales, économiques et environnementales, l'intégration progressive de pratiques nouvelles aux activités commerciales, aux modes de production, à la gouvernance d'entreprises et aux relations avec les parties prenantes ».*

Souvent les entreprises qui partent dans une démarche de RSE doivent réfléchir à ce que c'est et pourquoi on le fait par rapport à la problématique de l'entreprise.

- a) **La dimension sociale** est souvent déjà prise en compte par l'entreprise. En ce qui concerne la **dimension sociétale**, elle existe mais elle peut être creusée. Au niveau économique, on peut regarder sur une période assez longue pour revoir certains éléments.
- b) **Au niveau environnemental**, l'entreprise doit mesurer son poids environnemental globalement pour voir les éléments à optimiser. Il faut entendre le mot **progressif**, c'est un plan de progrès mis en place en fonction des priorités de l'entreprise et qui doit contenir des objectifs. C'est donc une dimension de gestion.
- c) **Ce qui est nouveau dans la démarche**, c'est la prise en compte de tous les éléments simultanément pour voir le plan à mettre en place, les coûts mais aussi les gains à réaliser. Il faut voir les interactions avec les autres parties prenantes (fournisseurs, sous-traitants) pour savoir ce qu'ils feront ou ce qu'ils attendent à 4 ans.

- **Définir la RSE : questions fréquemment posées :**

- **Y a-t-il des exigences réglementaires liées à la RSE ?**

Non, il n'y a pas de réglementation ni de certification "RSE", mais c'est un mouvement, un plan de progrès volontaire. On le fait pour l'intérêt de l'entreprise et des partenaires. C'est le domaine de la stratégie d'entreprise.

- **La RSE est-elle assimilable au « développement durable ? »**

Non, le développement durable est différent, la finalité de l'entreprise est de se développer et d'accompagner un mouvement général sur l'impact sur l'environnement.

- **Quels bénéfices pour l'entreprise ? :**

Certaines entreprises dont celles travaillant dans des filières à impact sur l'environnement ont quelquefois engagé des actions de RSE et peuvent demander à leurs partenaires diverses actions en la matière. La pression d'un client peut amener une entreprise à s'engager dans la démarche.

**En conclusion**, la RSE : un phénomène de mode ou une vraie dimension de gestion ?

Non, c'est un travail de comité de Direction, cela touche aux valeurs de l'entreprise, c'est une démarche qu'il faut entreprendre, la RSE doit être une dimension à prendre en compte dans l'entreprise.

**Interventions de M. Frédéric Mounier de la CCIE :** la CCIE, avec le soutien de l'ADEME et du Conseil Général, propose un accompagnement gratuit sur le bilan carbone, sur le diagnostic développement durable, sur le diagnostic énergétique. Il est nécessaire de faire un état des lieux au moment de mettre ce type de démarche en œuvre.

Pour toute information : <mailto:f.mounier@essonne.cci.fr> ou [www.essonne.cci.fr](http://www.essonne.cci.fr)

**Questions :**

- Peut-on avoir des documents pour aider les chefs d'entreprises ?

*Une démarche **AFNOR** existe (SD21000) c'est un diagnostic, des consultants ont leurs outils pour adapter à l'entreprise.*

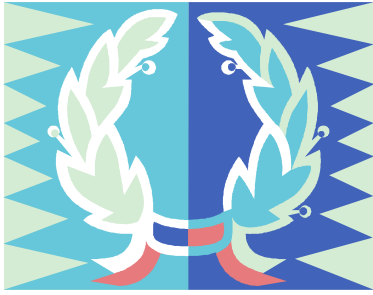
- Les entreprises devront-elles être labellisées dans le futur, par exemple, l'Europe peut-elle mettre une nouvelle règle ?

*Non, il n'est pas envisagé d'avoir une réglementation.*

Guy-Francis Parmentier remercie notre intervenant pour sa présentation

**Notre prochain petit déjeuner** aura lieu le 1<sup>er</sup> octobre prochain, notre invitée sera Madame Micheline FARGEIX, Présidente du Tribunal de Commerce d'Évry.

**Annnonce :** Denis Guyot-Sionnest nous signale qu'une exposition très intéressante aura lieu à BUC du 19 septembre au 1<sup>er</sup> octobre sur la construction du tunnel sous la Manche.



## UN ADHERENT A L'HONNEUR



**20 ans d'existence et d'expertise...**  
**20 ans à Villebon-sur-Yvette !**



### **Un adhérent fidèle, membre de l'ADEZAC depuis bientôt 20 ans**

#### **Question : pouvez vous nous dire brièvement ce qu'est INFOFLASH ?**

Une agence de communication indépendante et maligne, qui a su se positionner sur un marché ultra concurrentiel en alliant pragmatisme et efficacité :

- 20 ans d'existence
- 25 salariés
- Une vingtaine de grands comptes clients français et internationaux
- Spécialiste du secteur High Tech et du marketing online

**L'agence conseil en communication INFOFLASH**, c'est avant tout une approche unique et une expertise reconnue grâce à la personnalité de son Président fondateur **Thierry Vacherot**.

Fort de 10 années d'expérience en qualité de cadre commercial chez Xerox, de sa **connaissance approfondie du marché IT**, Thierry Vacherot, depuis 20 ans, a insufflé dans son agence **la culture du client** en associant compétences, analyse stratégique, création graphique...

Il a fondé Infoflash en 1990 alors qu'il n'avait que 32 ans et a décidé de s'implanter dans la région des Ulis, à Courtaboeuf. Pourquoi Courtaboeuf? A l'époque, les grands comptes du secteur High Tech comme *Compaq* et *3 COM* y étaient regroupés. Cette proximité a permis de développer la notoriété de l'agence et d'accompagner les clients au quotidien, en faisant preuve d'une grande réactivité.

Infoflash, c'est aussi des hommes, une équipe dynamique et fidèle à l'entreprise, dont la *culture maison* a toujours permis de répondre aux demandes en faisant appel aux ressources internes uniquement (compétences commerciales, fabrication, conception-rédaction, direction artistique, webdesign, vidéo...). Ce sont 25 collaborateurs, tous recrutés sur Paris et la région parisienne, qui ont décidé de s'installer au fil des années dans le 91. Thierry Vacherot, véritable animateur, a su motiver son équipe.

Son expertise pointue du marché est principalement axée sur **le secteur High Tech** avec une **spécialisation en marketing réseau** : recrutement, animation et fidélisation de revendeurs et partenaires grâce à des outils d'aide à la vente pertinents et efficaces... Nous pouvons citer Intel, Microsoft, Cisco.

Un autre domaine tout aussi important qui a fait la réputation de l'agence : le **marketing online**, dont les outils proposés sont capables de générer du business. Bouygues Telecom, Intermarché, Kickers font partie des nombreux clients faisant confiance à Infoflash.

Quel avenir pour l'agence ? Infoflash a toujours choisi de rester **une entreprise à taille humaine**. Depuis 2 ans, la volonté de structurer l'agence avec de nouvelles compétences lui a permis de résister face aux grands groupes de communication. Infoflash a ainsi recruté un Directeur Conseil, 3 chefs de projets et une Directrice Artistique, pour continuer à fidéliser ses clients et à faire preuve d'une grande qualité créative.

#### Faits marquants

##### **- Des déménagements, mais toujours dans Courtaboeuf**

1990 : fondation d'Infoflash dans des bureaux proches de la brasserie La Rocade

1993 : déménagement au Mont-Royal, en face de Microsoft

2003 : Acquisition de l'immeuble Le Labrador, avenue du Québec

##### **- 2 périodes clés qui ont su faire évoluer l'agence**

L'agence a été créée sur la connaissance approfondie du marketing réseau et depuis les années 2000, elle a su rebondir et a développé ses compétences en web marketing (stratégie marketing online, conception de sites web, génération de trafic...) et en vidéo (création d'un studio dédié)

#### ***Question : pouvez vous nous dire la raison de votre adhésion et ce que vous a apporté l'ADEZAC ?***

Au moment du début de la vie de l'entreprise, cela m'a permis de m'appuyer sur un réseau de chefs d'entreprise pour échanger, de rencontrer des chefs d'entreprise qui avaient des expériences très diverses et d'avoir des contacts de chefs d'entreprise beaucoup plus expérimentés. Ceci m'a aussi permis de rencontrer des personnes et personnalités de la région.

Je suis resté car je me suis rendu compte que dans bon nombre de situations, l'ADEZAC nous a aidé par ses actions au niveau de l'infrastructure, des gens du voyage, des questions sociales, de la rencontre avec des élus du secteur, de la rencontre avec les autorités locales, les pouvoirs publics et le monde économique. Dans certaines situations nous avons constaté que l'action de l'ADEZAC avait aidé à avancer des dossiers ou permis de trouver un support.

Enfin nous avons fait des connaissances nombreuses et tissé des relations interpersonnelles avec certains autres adhérents.

***Pour ceux qui ne le savent pas Thierry a fait partie du comité de rédaction de la lettre il y a bon nombre d'années et reste toujours actif et présent pour aider l'ADEZAC, ou un adhérent, son engagement est toujours le même.***

***Merci Thierry***



## La commission Entreprises / Université-Grandes Écoles de l'ADEZAC vous informe



La Faculté des sciences d'Orsay et le Service des activités industrielles et commerciales (SAIC) de l'Université Paris-Sud 11, en partenariat avec l'ADEZAC, Courtaboeuf Développement, la Chambre de commerce et d'industrie de l'Essonne et le Centre francilien de l'innovation (CFI), proposent aux entreprises de venir découvrir les laboratoires de la Faculté le mardi 17 novembre 2009 à 16 h 00, pour permettre ainsi un meilleur contact et des échanges entre les personnels des laboratoires et leurs visiteurs.

Neuf laboratoires de la Faculté des sciences d'Orsay se sont portés volontaires pour participer à cet évènement sous forme de visites d'expériences, d'une durée 2 h 00 (un seul laboratoire par visiteur).

Pour une meilleure efficacité de cette visite, il est demandé à chaque représentant d'entreprise de sélectionner UN laboratoire afin d'établir d'optimiser le temps de visite et recevoir les informations attendues, d'où la nécessité de bien sélectionner préalablement le laboratoire recherché (**voir le lien ci-dessous pour s'inscrire**).

Nous comptons sur votre présence pour saisir ces occasions de rencontre et d'échanges avec le milieu de la recherche pour le développement de nos entreprises.

lien : [http://www.sciences.u-psud.fr/fr/la\\_faculte/actualites\\_de\\_la\\_faculte\\_des\\_sciences/visites\\_entreprises.html](http://www.sciences.u-psud.fr/fr/la_faculte/actualites_de_la_faculte_des_sciences/visites_entreprises.html)

Hamid BOULENOUAR Président de la commission



## L'ADEZAC vous représente

**7 septembre** : L'ADEZAC a assisté au Conseil d'Administration d'APIS Développement, pépinière d'entreprises du parc d'activité de Courtaboeuf. Le taux d'occupation est très satisfaisant puisque Chantal Leflond a obtenu 84 % depuis le mois de juin alors que l'objectif à atteindre était de 80 %. Ce résultat est d'autant plus satisfaisant que ceci fait suite au déménagement de la pépinière, en effet certains arrivant au terme de la durée en pépinière ont profité pour anticiper le départ de pépinière.

**14 septembre** : Rencontre entre le Président du SIOM, M. Yves FAURE, Guy-Francis Parmentier et Max Mahin. Le 5 novembre, à l'occasion du petit déjeuner Adezac qui aura lieu exceptionnellement à l'hôtel Mercure, Yves FAURE viendra nous présenter tous les avantages que nous pouvons retirer de la proximité du SIOM pour la gestion des déchets et la fourniture de chaleur.

**15 septembre** - Guy-Francis Parmentier a participé au lancement d'un groupe de travail organisé par la DRIRE IDF et Courtaboeuf Développement dans les locaux d'Apis Développement en vue de mener une action visant à identifier les besoins de relations d'affaires entre les PME du parc d'activités de Courtaboeuf, mettre en place les moyens et outils d'animation identifiés et augmenter leur niveau de satisfaction.

**17 septembre - Conférence SMITEC sur les PDE à la CCIE** : Guy-Francis Parmentier a fait un discours d'accueil et de soutien en préambule à la présentation de la **Boîte à outils des Plans de Déplacement Entreprise** réalisée par le SMITEC.

**21 septembre** - Le président de l'Adezac a assisté à la Rentrée Économique à la Chambre de Commerce d'Évry en présence du président Gérard Huot et l'ensemble des élus : **Performance économique du territoire, positionnement concurrentiel des entreprises, quelles évolutions pour l'Essonne ?**



## LES BREVES DE L'ADEZAC

L'Association **ATOUT PLIE** rappelle que des CV sont disponibles sur son site [www.atoutplie.fr](http://www.atoutplie.fr)

Vous pouvez également prendre contact : [atoutplie91@orange.fr](mailto:atoutplie91@orange.fr) ou par téléphone au 01 69 29 00 11

**ATOUT PLIE** est un dispositif destiné à promouvoir de nouvelles méthodes d'amélioration pour l'insertion professionnelle sur le territoire de l'ADEZAC, et couvre le territoire de l'Adezac, (CAPS - CCPL - Les Ulis - Marcoussis - Villebon sur Yvette).



**Rappel :**

### GRIPPE A/H1N1

Plan de continuation d'activité - (PCA)

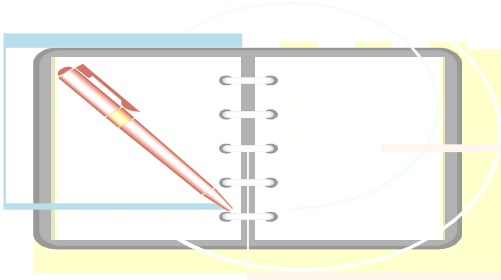
**Chaque entreprise doit avoir mis en place, pour réfléchir au fonctionnement de l'entreprise en cas de pandémie grippale.**

**Vous devez envisager des mesures d'hygiène et mettre à disposition des outils (masques ffp2, solution hydro alcoolique, ...)**

**Beaucoup d'entre nous sont prêts, si vous avez besoin d'informations, certains sites peuvent vous aider :**

**Nous vous rappelons que vous pouvez consulter le dossier "questions-réponses" communiqué par le MEDEF Île de France et qui répond vos éventuelles interrogations.**

Pour en savoir plus : <http://www.pandemie-grippale.gouv.fr/>



## MARQUEZ VOS AGENDAS

❖ **Jeudi 1<sup>er</sup> octobre 2009 de 8 heures à 9 heures**

L'évènement du mois : **Petit Déjeuner ADEZAC**

**Madame Micheline FARGEIX, Présidente du Tribunal d'Évry accompagnée de Maître Florence TULIER, Administrateur Judiciaire**

❖ **Jeudi 1<sup>er</sup> octobre 2009 à partir de 8 heures 30 - Ferme de Courtaboeuf**

**FORUM FEMMES & EMPLOI**

**Organisé par le CIDFF Essonne et Atout PLIE N.O. 91**

**Petit Déjeuner/Conférence débat de 8 h 30 à 10 heures ; "les enjeux du travail féminin"**

❖ **Jeudi 5 novembre 2009 : de 8 heures à 9 heures**

L'évènement du mois : **Petit Déjeuner ADEZAC**

**M. Yves FAURE Président du SIOM : gestion des déchets et fourniture de chaleur sur le parc de Courtaboeuf**

**Attention ! exceptionnellement, changement de lieu : Hôtel Mercure**

❖ **Mardi 17 novembre 2009 : de 16 heures à 18 heures 30**

**Faculté des Sciences à Orsay**

**Visites des laboratoires par les industriels du secteur**

***Voir article de la commission***

❖ **Jeudi 3 décembre 2009 : de 8 heures à 9 heures**

L'évènement du mois : **Petit Déjeuner ADEZAC**

**Thème à confirmer**

❖ **Jeudi 10 décembre 2009 : 18 heures au CEA de Saclay**

**Cérémonie de remise des 91 d'OR - XVII<sup>e</sup> édition**

**Fil conducteur : le Développement Durable**