

ADEZAC

Territoires de Courtaboeuf, Limours, Marcoussis, Saclay

LETTRE AUX ADHERENTS

Septembre 2010



L'ÉVÉNEMENT DU MOIS :

Petit déjeuner ADEZAC du 9 septembre 2010

Amélioration des relations des entreprises avec l'URSSAF : Télé déclarations, télé règlements, consultation du compte en ligne La charte du cotisant contrôlé

Interventions de Mesdames Isabelle PICARD et Delphine GABORIT Déléguées du recouvrement à l'URSSAF

Nous avons eu le plaisir de recevoir Madame Isabelle PICARD accompagnée de Madame Delphine GABORIT, représentantes de l'Urssaf.

Les services de l'Urssaf se sont rendus compte de l'attente très forte des cotisants pour obtenir des renseignements (téléphone, courrier), qu'il s'agisse d'artisans, de particuliers employant du personnel ou bien sûr, d'entreprises. Ils ont aussi constaté qu'il y avait beaucoup d'incompréhension de part et d'autre.

Sur Paris et la Région parisienne, on compte environ 1 million de cotisants ce qui est très important. Pour améliorer la communication avec ceux-ci et mieux comprendre leurs besoins, l'URSSAF a créé des échanges sur Internet.

Un service gratuit et sécurisé a été mis en place sous la forme d'un "bouquet de services" qui permet de visualiser les éléments clés de votre dossier pour les mettre en transparence.

Un seul accès : www.urssaf.fr

L'idée est de rendre le chef d'entreprise (PME, travailleurs indépendants, libéraux et.) maître de sa situation, sans subir, et avoir la possibilité d'interagir. Exemples :

- DUE (déclaration unique d'embauche) peut se faire directement en ligne
- Déclarations, télé règlements (après adhésion préalable)
- Alertes en cas de problèmes sur votre compte

Pour adhérer au service :

Important : obtenir un mot de passe (à changer ensuite). Pour cela, fournir le dernier montant réglé à l'URSSAF : s'il n'est pas disponible, le mot de passe sera envoyé par courrier.

Les auto-entrepreneurs disposent d'un site spécifique.

Voir la présentation sur :

www.adezac.org/upload/editeur/file/pr%C3%A9sentation%20ADEZAC%2009%2009%202010.ppt

Questions : quelle est la part, sur le million de cotisants, des déclarations papiers et sur le site ?

Il y a une forte progression des déclarations en ligne, entre 50 et 60 % des chefs d'entreprise. Cependant, il faut préciser qu'un certain nombre de petites structures restent à la déclaration "papier".

Télé règlements : l'exigibilité le 15 à midi signifie un encaissement le 15 (règlement par chèque : encaissement le lendemain matin).

Historique (icône "consultation"). C'est ce que l'URSSAF a enregistré. Les déclarations sont visibles par trimestre. Une fois validé, on ne voit que l'année en cours.

Peut-on voir l'historique plus ancien : oui

Une attestation peut être obtenue directement.

Précision : l'URSSAF ne gère pas les DASS. En 2011, l'Urssaf encaissera les cotisations Assedic.

Mme Isabelle PICARD nous parle également de la charte du cotisant disponible sous format électronique et papier.

Prochain petit déjeuner, le 7 octobre : l'emploi (Forum emploi de la ville des Ulis, le Pôle Emploi, la Mission Locale, l'APEC).



UNIVERSITE D'ETE DU MEDEF 2010

« L'étrangeté du monde, mode d'emploi »

vue par Denis GUYOT-SIONNEST

L'Université d'été du MEDEF s'est tenue cette année sur le Campus d'HEC à Jouy-en-Josas, les 1^{er}, 2 & 3 septembre 2010, sous la présidence de Laurence PARISOT, sur le thème « **L'étrangeté du monde, mode d'emploi** ». L'ampleur et la violence de la crise, l'accélération brutale des mutations, le déplacement des centres de gravité économiques ont ébranlé nos repères, nos habitudes et nos certitudes.

Laurence PARISOT a ouvert l'Université par une vidéoconférence exceptionnelle avec 6 représentants d'entreprises et d'organismes situés partout dans le monde : Etats Unis, Allemagne, Inde, Chine et Arabie Saoudite, voulant ainsi montrer que la mondialisation est une réalité, que les transformations du monde sont exceptionnelles et que les entreprises ont la conviction qu'il y a des solutions pour se développer dans ce nouveau monde qui se transforme à très grande vitesse.

Les réflexions proposées ont été proposées dans des séances plénières avec de nombreux intervenants ou dans des débats plus restreints. Ils ont été regroupés selon les 4 thématiques suivantes :

- le soleil se lève à l'est :

La Chine, qui est désormais le 2^{ème} pouvoir économique mondial, a brillamment réussi sa transformation silencieuse du marxisme en capitalisme ainsi qu'en matière d'éducation et d'innovation. Mais étant le premier exportateur mondial, son intérêt est que les autres pays se portent bien et pour cela qu'elle participe au rééquilibrage des monnaies. Il lui reste aussi à faire face à des problèmes difficiles liés à l'urbanisation et aux ressources en énergie. Rester en tête n'est pas gagné pour toujours et il existe d'autres pays « émer-géants » : l'Inde, le Brésil et même l'Afrique qui a d'énormes potentialités si elle sait les valoriser en partenariat avec les autres. La géographie se recomposant, il faut créer une diplomatie tous azimuts et pour cela, il faut trouver un modèle de développement économique et social durable.

- demain, l'après-crise :

Après un débat sur les mots qui fâchent (climat, rigueur, bonus, trader, identité...) une plénière a expliqué la nécessité de créer une nouvelle gouvernance mondiale où le système financier doit être au service de l'économie et non l'inverse. La solution passe par l'Entreprise. On pense à l'émergence de nouvelles autorités car on est à la recherche de freins et de contreponds dans les domaines des marchés, de la politique...

- terre des hommes :

Le meilleur et le pire sont en chacun d'entre nous. L'homme a besoin de repères, de relations, d'idéal et d'espérance. Le pire, c'est la peur de l'autre, la peur des systèmes et l'inquiétude de l'avenir. Les principales causes des faims dans le monde sont la pauvreté, la concentration et les guerres civiles. Si la production agricole permet de nourrir 12Mds d'humains, 55% de celle-ci est donnée aux animaux. Il faut donc limiter la production de produits carnés sans l'interdire dans les pays émergents, adapter les semences au terroir et non l'inverse pour conserver la diversité écologique. Un dernier constat : on dépense plus d'argent pour aller sur les autres planètes que pour connaître notre planète Terre où l'on pourrait sans doute trouver d'autres possibilités de ressources vivrières.

- de l'audace, encore de l'audace, toujours de l'audace :

La société doit inciter à la responsabilisation car on a en France une culture trop interventionniste, mais l'Etat ne doit pas être partout. Le pilote économique de l'Europe, c'est

l'Allemagne, et la France a pris du retard. Il faut favoriser l'investissement industriel et apprendre la création d'entreprise à l'université. Lors de la dernière plénière, il a été fait appel à des témoins prestigieux qui ont expliqué judicieusement que l'audace implique la thématique du changement ; mais il faut oser reconnaître qu'il y a des choses que l'on ne sait pas et donc il faut oser à plusieurs en partenariat. Il faut être optimiste et un peu inconscient quand on prend un risque et accepter la douleur dans l'effort, mais « il n'existe pas de plus grande sagesse que l'audace ».

En conclusion, au lendemain d'une crise qui a secoué le monde entier, en vue de l'émergence d'un monde recomposé, il a soufflé pendant cette université d'été un vent d'optimisme pour la France qui a d'énormes capacités, à condition d'oser travailler en partenariat, de réfléchir puis d'agir fermement, bref de faire quelques efforts pour conserver notre compétitivité souvent reconnue.



Mardi 19 octobre 2010

Visites privées de laboratoires

Faculté des sciences d'Orsay

Programme disponible et liste laboratoires :

http://www.sciences.u-psud.fr/fr/la_faculte/actualites/visites_industriels.html.

Inscriptions et contact : **Eve RANVIER**, service communication de la Faculté des sciences,
tél. : 01 69 15 61 16 - communication.sciences@u-psud.fr

-



Cérémonie des 91 d'Or

**La XVIIIème Cérémonie des 91 d'Or aura lieu le jeudi 2 décembre 2010
au CEA de Saclay.**

Réservez cette date



L'ADEZAC vous représente

1er, 2 et 3 septembre : Hamid Boulouar, Denis Guyot-Sionnest et Guy-Francis Parmentier ont représenté l'Adezac aux universités d'été du Medef. Outre le compte rendu sommaire publié ci-dessus, pour lire un document plus complet, vous pouvez cliquer sur :
www.adezac.org/upload/editeur/file/UNIVERSITE%20ETE%20MEDEF%20complet%202010.pdf

16 septembre : Commission REUGE (Relations Entreprises Université Grandes Écoles - Hamid Boulouar) :

- 1) Participation pour l'organisation des rencontres « VIP » entre les entreprises et les laboratoires scientifiques (voir email envoyé aux adhérents)
- 2) Participation à la commission chargé par le Doyen de la faculté des sciences du « toilettage » des statuts de le l'UFR des Sciences où Hamid Boulouar propose (et milite fortement) pour qu'il y ait dans l'organisation de l'université (commençons par la fac des Sciences) **un vice Doyen ou un niveau équivalent pour les relations avec le milieu professionnel.**

Les arguments qui militent en faveur de la création de ce poste :

- l'université ne doit pas « fabriquer » des chômeurs mais doit plutôt établir un partenariat avec le milieu professionnel afin de connaître l'évolution des besoins en matière d'emploi
- **80%** (environ) des étudiants ne se destinent pas à la recherche, donc se retrouvent sur le marché de l'emploi
- l'évolution de l'enseignement et le développement des formations par l'alternance
- etc....

20 septembre : Guy-Francis Parmentier assistait à la Rentrée économique à la Chambre de Commerce et d'Industrie de l'Essonne, en présence de Gérard Huot Président, et l'ensemble des élus. Les sujets abordés lors de cette manifestation : situation et contexte économique, quelles perspectives pour les entreprises et les grands enjeux pour le territoire, quelle place pour l'Essonne ?

21 septembre : Hamid Boulenouar a représenté l'Adezac la célébration de la fête de la République en présence de Maud Olivier, maire des Ulis.

25 septembre : Guy-Francis Parmentier a participé aux premières Rencontres du CES de la CAPS qui se sont déroulées durant toute cette journée à Supelec, en présence de plusieurs élus de la CAPS. Des tables rondes suivies de débats ont permis d'aborder différents thèmes :

- Construire une société démocratique,
- Conseil de développement et Conseil communautaire : quelles relations pour un échange durable ?
- Science, innovation et Territoire : quels impacts sur le développement local ? Quelle place pour la démocratie participative ?

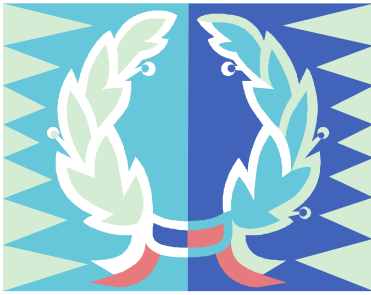
27 septembre : Guy-Francis Parmentier a assisté à l'A. G. de la CCIE à Évry. Parmi les sujets portés à l'ordre du jour :

- Le point sur la situation économique de l'Essonne.
- Le projet d'implantation de la CCIE sur le Plateau de Saclay.
- La désignation de Guy-Francis Parmentier comme représentant extérieur au titre de la CCI Essonne dans le Groupe de travail Grand Paris et Arc Express de la Chambre Régionale de Commerce et d'Industrie.



LES BREVES DE L'ADEZAC

Du 25 octobre au 26 novembre 2010 : 47 entreprises de l'Essonne vous ouvrent leurs portes.
Renseignez-vous sur www.tourisme-essonne.com



UN ADHERENT A L'HONNEUR

Notre adhérent GlaxoSmithKline (GSK) géant britannique de l'industrie pharmaceutique, agrandit son centre de recherche sur le parc de Courtaboeuf (Villebon sur Yvette)

Le 6 septembre le laboratoire GlaxoSmithKline (GSK), une des leaders mondiaux de l'industrie pharmaceutique mondiale, a inauguré l'extension de son nouveau centre de recherche **François Hyafil** (8500 m²) en présence de Madame Valérie Pécresse, ministre de l'Enseignement supérieur et de la recherche.

Ce site, fondé en 1987 par le chercheur François Hyafil dans le but de découvrir de nouveaux médicaments contre l'obésité, les dyslipidémies et le diabète de type II, a nécessité un investissement de 51 millions d'euros. En 2008, suite à la réorganisation de la recherche mondiale du laboratoire GSK, ce centre est devenu un DPU (Discovery Performance Unit), une petite unité de recherche de 71 personnes avec un budget annuel 19 M d'euros et du matériel le plus sophistiqué.

La ministre a félicité GSK d'avoir choisi notre territoire et a annoncé que la France, première productrice mondiale de médicaments, veut tripler, voire sextupler les montants attribués au crédit impôt recherche "car le gouvernement met une priorité sur la R&D pour assurer le développement économique du pays"

Les dirigeants de GSK présents, Jorge Krilovsky, directeur du Centre, Hervé Gisserot, président du Laboratoire et le docteur Moncef Slaoui, chairman R&D, ont applaudi cette politique envers la R&D, notamment la filière biopharmacie. Ce dernier a annoncé en particulier l'ouverture d'un hôtel de l'entrepreneuriat au sein du Centre qui « constitue une tête de pont mondiale pour le développement de la stratégie de partenariat lancée par GSK entre recherche publique et privée".

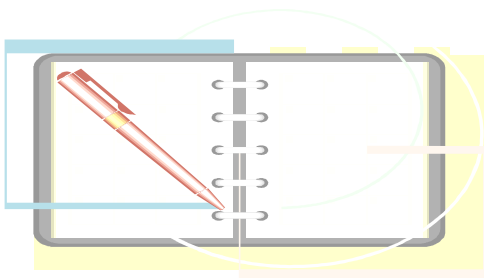


BIENVENUE AUX NOUVEAUX ADHERENTS

EKILOG sas : Président François ESTRADE, 2, route de la Noue 91190 GIF SUR YVETTE

Activité : Edition de logiciels à destination des PME

Tél. 01 64 86 80 42 - 06 88 22 02 16 - www.ekilog.fr



MARQUEZ VOS AGENDAS

- ❖ **Jeudi 7 octobre 2010 : de 8 heures à 9 heures**
L'évènement du mois : Petit Déjeuner ADEZAC
L'emploi sur notre secteur - le Forum emploi des Ulis - Pôle EMPLOI - APEC - Mission Locale - Atout PLIE
- ❖ **Mardi 19 octobre 2010 : de 16 heures à 18 heures**
Fête de la Science
Visites privées des laboratoires de la Faculté des Sciences d'Orsay pour les entreprises (voir annonce plus haut)
- ❖ **Jeudi 26 octobre 2010 : de 8 heures 30 à 9 heures - École Polytechnique**
Les Assises de la Réussite
Voir programme sur : <http://www.assisesdelareussite.fr/>
- ❖ **Jeudi 4 novembre 2010 : de 8 heures à 9 heures**
L'évènement du mois : Petit Déjeuner ADEZAC
Lutte contre la contrefaçon avec Maître Sandrine Laxenaire
Lutte contre la fraude avec Fabrice ECHAMPE, agent des douanes
- ❖ **Jeudi 2 décembre 2010 : de 8 heures à 9 heures**
L'évènement du mois : Petit Déjeuner ADEZAC
Nos nouveaux adhérents se présentent
- ❖ **Jeudi 2 décembre 2010 : 18 heures - CEA à Saclay**
XVIIIe Cérémonie des 91 d'OR